

Indeklima

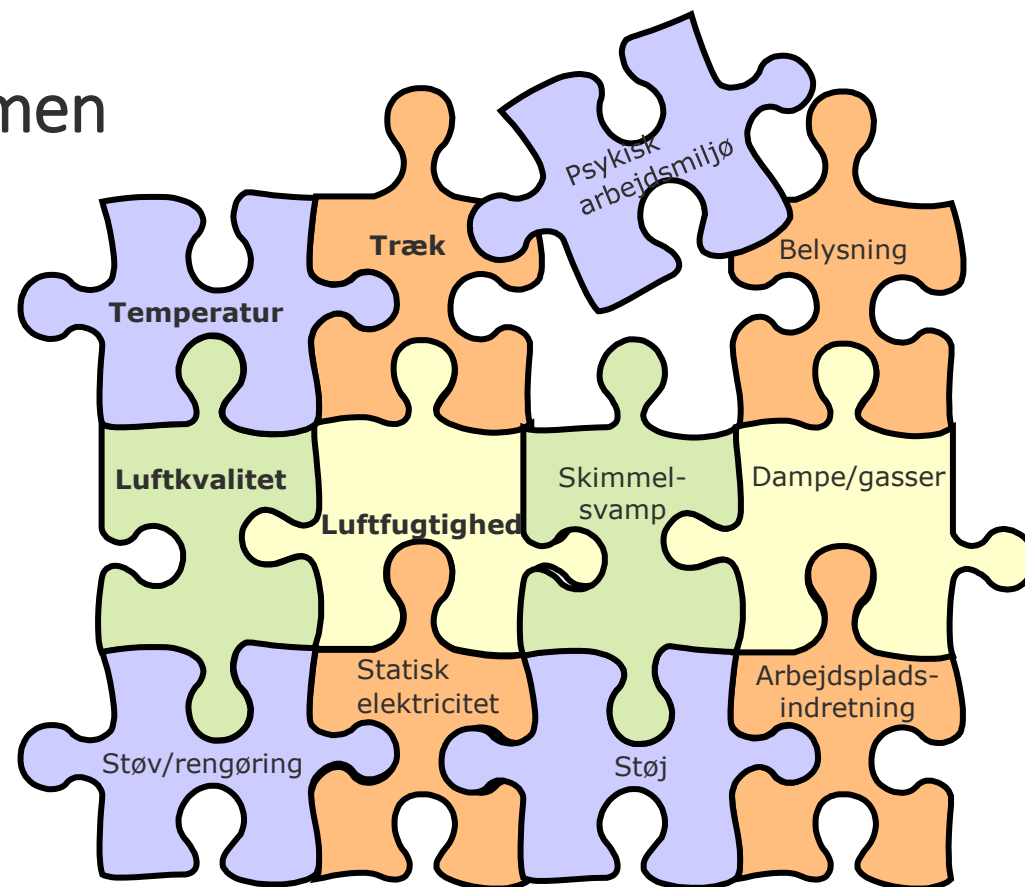
er så meget...

Michael Bendix Hansen

CRECEAs Apotekergruppe - webinar 26. november 2025

Indeklima

...som hænger sammen



Luftfugtighed

Oplevelsen af tung luft (> 60% rel. fugt)

- Udluftning, ventilation
- Fugtskader?!

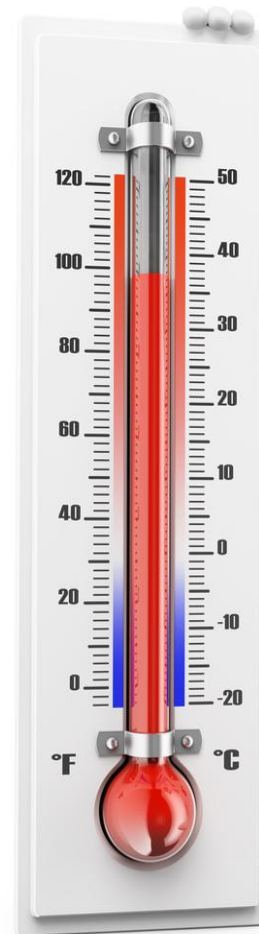
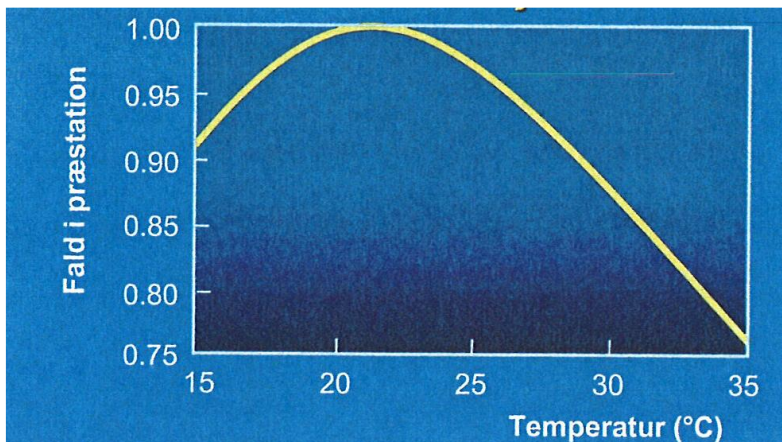
Oplevelsen af tør luft (< 25-30% rel. fugt)

- Tørhedsirritationer – også støv + varme
- Temperatur-/fugtstyring
- Drik vand



Temperatur

- Valg af ønsket temperatur i arbejdstiden
 - Hold døre lukkede mellem rum med forskellige temperaturer
 - HUSK – vi er forskellige! Fokus på beklædning - jakker, trøjer o.lign.
- ! Apoteker i centre og i for områder til dagligvarebutikker

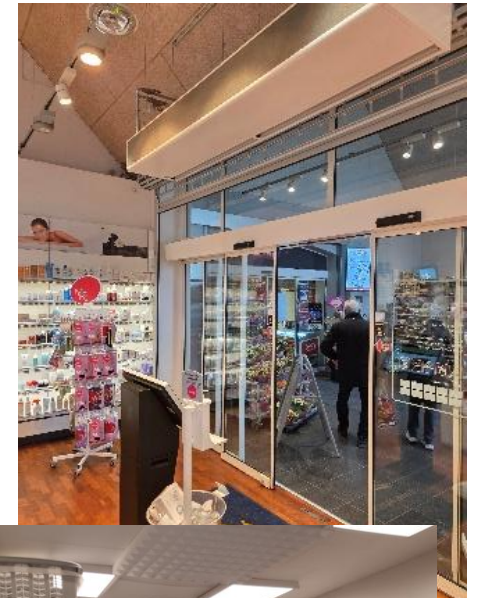


| | | |
|-------|---|--|
| 25 | → | Max. temperatur |
| 21-23 | → | Vaccinationsrum, "kontorarbejde", personalerum |
| 20-22 | → | Skranke, forsendelse, receptur |
| 18-20 | → | Varemodtagelse, depot, gangarealer o.lign. |
| 18 | → | Min. temperatur |
| 0 | | |

Træk(/kulde)

Typisk et problem ved fast stillestående eller stillesiddende arbejde

- Træk fra klimaanlæg
- Træk fra indgangsparti
- Træk/kuldenedfald fra døre/vinduer



Luftkvalitet

Udskiftning af luft – frisk luft

- Mekanisk ventilation
- Åbne døre
- Ved brug for udluftning - kun i kort tid ad gangen



Indeklima

Hvad kan vi gøre, når vi oplever problemer i indeklimaet?

- APV
- AMO/TRIO
- CRECEA

Gode ideer til deling - spørgsmål - kommentarer?



Tak for i dag !

Michael Bendix Hansen

CRECEA A/S

Tlf.: 2029 2031

Mail: mbh@crecea.dk

www.crecea.dk/apoteker